



Los Angeles • San Jose • New York • London • Paris • Tokyo • Osaka

2019年3月1日

ALTOUR Japan お取引先企業様各位

MSC クルーズ、横浜から上海、片道4日間クルーズの旅のご案内

平素はお世話になっておりまして誠にありがとうございます。

MSC クルーズ社との協賛により、日ごろの感謝を込めまして、弊社 ALTOUR Japan のお取引先企業の皆様、または企業様関係者の皆さまへ、6月2日（日）から5日（水）までの4日間における、横浜港出発、上海までの4日間の大型クルーズ船の特別料金を提供させていただけることになりました。

皆さまお誘いあわせの上、ぜひこの機会にクルーズ旅行をご満喫いただければいかがでしょうか？

MSC スプレディダ 横浜～上海4日間クルーズ

日程： 6月2日、23時横浜を出港、6月3日と4日の終日クルーズを経て6月5日上海港到着まで

料金： おひとり様 250ドル（ポートフィー含む。二人部屋利用の場合のおひとり様料金）

詳細： 別紙フライヤーをご参考ください

申し込み、問い合わせ： ALTOUR Japan（アルツアージャパン）MSC クルーズ係まで

電話：（03）4510-7807 / Eメール： msccruise@altourjapan.com

- * 受付期間：2019年3月1日より4月15日まで
- * 限定20部屋のみの特別料金となり、満室になり次第販売終了とさせていただきます
- * 一人部屋希望の場合、200ドルの追加料金となります
- * 上海から日本への帰国のための移動は含まれておりません。別途追加料金にて弊社にて手配も承ります

横浜発

MSC スプレンドィダ 横浜～上海 4日間

2019年6月2日(日)～6月5日(水)



JAPAN CRUISE

はじめての方にもおすすめ！
MSCでのプレミアムなウイークエンド・クルーズ



豫園・上海



みなとみらい / 横浜



バルコニー付きキャビン / 船内

MSC スプレンドィダ 横浜～上海 4日間

横浜発 2019年6月2日(日)～6月5日(水)

日付	寄港地	入港	出港
6月2日(日)	★横浜		23:00
6月3日(月)	終日クルーズ		
6月4日(火)	終日クルーズ		
6月5日(水)	☆上海	07:00	

※出港時間・入港時間は天候、港湾等の都合により変更となる場合があります。

※クルーズ代金は旅行会社にお問い合わせください。

※上記以外に上海～横浜クルーズもございます。



夢のような船上ライフを

レストランでのお食事、アクティビティ
エンターテイメントが代金に
含まれているから安心して楽しめます。



INCLUDED.

クルーズ代金に含まれるもの

- ご宿泊：バルコニー付きキャビンを含む、様々なタイプのキャビンがあります。
- お食事：メインレストランと20時間営業のビュッフェでの朝食、昼食、夕食
- スポーツ&健康：フィットネスジムやプール、ジョギングトラックなどのご利用
- エンターテイメント：シアターでのショーやラウンジでの音楽、テーマパーティーなど
- 船上アクティビティやイベント

NOT INCLUDED.

クルーズ代金に含まれないもの

- ×横浜までの交通費、上海発日本着の航空券
- ×ポートチャージ(港湾施設使用料)と諸税
- ×シングルご利用の際の追加料金(+100%)
- ×有料レストランのご利用とビュッフェ内の無料のドリンク以外のお飲み物
- ×スバのご利用や船内での買いもの

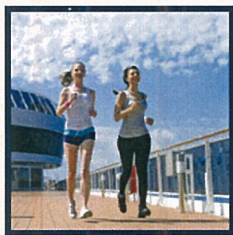
※詳細はお問い合わせください



6 Things to do Onboard Activities

MSCクルーズの船上で体験したいこと・ベスト6

フィットネスクラスからエンターテイメント・ショーまで
多彩なプログラムが船内で開催されています。
早朝から深夜まで、楽しみが尽きることはありません。



1 デッキでの フィットネス

気持ちよく目覚めた朝は、デッキで朝日に輝く海を見ながらジョギングやストレッチを。早朝ヨガのクラスもあります。



3 船内で行われる イベントに参加

楽しさ溢れる船内プログラムに参加しましょう。当日の予定は船内新聞をご確認ください。航海中は免税で買い物もできます。

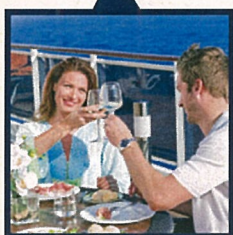


5 おめかしして ディナーを

フォーマルデーはドレスアップしてメイン・レストランでディナーを。本場イタリア料理のフルコースをご堪能ください。

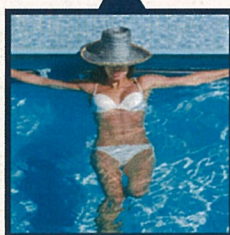
2 バルコニーや テラスで朝食を

ビュッフェスタイルのカフェテリアで開放感あるテラス、または客室バルコニーで朝食を。食後はカプチーノをどうぞ。



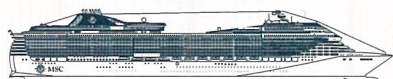
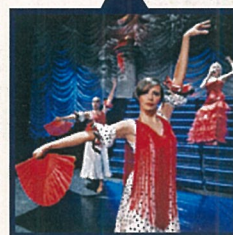
4 スバやプール でリラックス

アクアパークで思い切り楽しんだ後は、プールサイドデッキで寛いだり、アウレア・スバで癒しのひとときをお過ごしください。



6 お洒落なナイト ライブを満喫

ミュージカルなど、一流のショーをザ・ストラッド・シアターでお楽しみください。ナイトクラブで踊ったり、カジノで運試しも。



MSC スプレنديダ

総トン数:137,936トン
全長:333.3m
全幅:37.92m
巡航速度:22.99ノット
就航:2009年7月

客室数:1,637室
乗客定員:4,363名
乗組員数:1,370名
客室用デッキ:14層
船籍:パナマ

MSC Cruises Japan Ltd.

株式会社MSCクルーズジャパン
Email: info@msccruises.jp
www.msccruises.jp (日本語ウェブサイト)



詳細はwww.msccruises.jpをご確認ください。

※当チラシの掲載画像はすべてイメージです。



MSC Cruises Japan

Special Promotion



Yokohama – Shanghai & Shanghai-Yokohama Cruises

出港日	コース	泊数
2019年6月2日 ~ 6月5日	横浜 - 上海	3

Day	Port	Name	入港	出港	日程
1st	YOK	横浜		23:00	02/06/19 Sun
2nd	XXX	終日航海			03/06/19 Mon
3rd	XXX	終日航海			04/06/19 Tue
4th	SHA	上海、中国	07:00		05/06/19 Wed

MSCスプリンディダ 137,936t



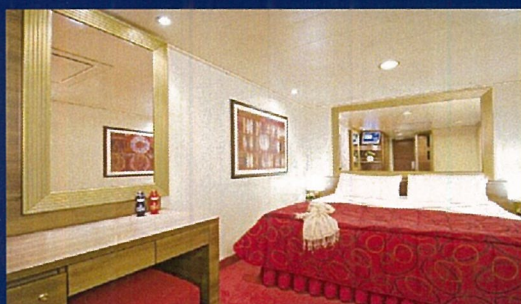
乗客定員(ツインベッド利用時)	3.247
客室	1.637

含まれないもの:

- 横浜港 上海港への交通費
- 上海発日本着（日本発上海着）の航空券
- ポート・チャージと登録税金、チップ（3泊150\$/PP,
- シングルチャージ200%
- カジノ・スパなどの有料メニューなど

含まれるもの:

- メインレストランとbuffetで朝食、昼食、夕食
- 客室の使用
(内側キャビン予定)
- buffetで提供されるドリンクバー
- 船各施設の乗船と利用
(シアター・ジム・プール・ラウンジなど)
- 毎晩シアターでのブロードウェイスタイルショーと船上でのエンターテイメント



上海



横浜